

2024

Guidance of The Medical Checkup

2024年度 人間ドック・健康診断のご案内



〒860-0833
熊本市中央区平成3丁目23番30号
サンリブシティくまなん3階

JR豊肥本線〔平成駅〕で下車
平成駅から徒歩6分

TEL 0570-550-182 / FAX 096-378-1213
Email kenshin@sakurajyujy.jp
WEB <https://medimesse-kumamoto.jp/>
Instagram @medimesse.sj

各直通電話番号

健診・人間ドック予約 …… 0570-550-182
健診結果・保健指導 …… 096-300-0003
請求関係 …… 096-300-0004
巡回バス健診関係 …… 096-300-0005
産業保健 …… 096-300-0006
外来 …… 096-300-0007
(受付時間 / 平日 9:00 ~ 16:30)

Google ストリートビューにて
館内公開中 ▶



メディメッセ桜十字
KUMAMOTO



医・食・住のヘルスケアテーマパーク



生活と医療の融合を目指した
新たな予防医療モデルを熊本から。

7000m²
2022.10.01
GRAND OPEN

MEDICAL

「カラダの声に耳を傾けよう」あなたのカラダのメッセージをメディメッセのスタッフ達がお届けします。



健康診断



人間ドック



二次検査外来

FOOD

「医食同源のもとに」カラダの調子を内側から整え、ココロも満たされるひとときを。



ジェラートショップ



ビストロカフェ



キッチンスタジオ

LIVING

「今と未来の自分をアップデート」気づき・学び・整える、日常の時間をより豊かにする場所です。



レンタルスペース



ウェルネスサポート



ラボラトリー

ヒプノス ウェアラブル睡眠ドック Hypnos

世界最高精度※1の技術で、あなたの睡眠を可視化し生活の質をアップデート。
To make your quality of life, more comfortable by visualize your sleep with the world's highest precision technology.

メディッセ桜十字では、東大発ベンチャーACCELStarsとの共同開発により、これまで正確な睡眠計測に必要な病院での脳波測定等のハードルに対し、世界最高精度※1のアルゴリズムと自宅でのウェアラブルによるデータ取得をもとに、睡眠計測の簡易化を医療利用可能なレベルで実現しました。

睡眠データと健診データを組み合わせた快眠サポートプログラムという新たなアプローチにより、良質な睡眠だけでなく、日中のパフォーマンスを引き上げ、より良い生活へと導きます。

パーソナライズされた睡眠レポートから睡眠の「質」「量」「リズム」を判定

※上記はレポートの一部です

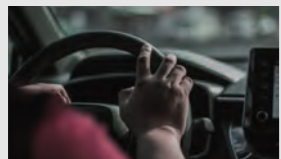
睡眠不足からくる健康リスク



6時間睡眠を10日間続けると、認知機能が「酔っぱらい状態」に。



4時間未満の睡眠で肥満率73%上昇。



4時間未満の睡眠は事故発生率が11.5倍に。



4時間睡眠を続けると、情動不安定や抑うつリスクが増大。

『日中の強い眠気』は睡眠時無呼吸症候群?!

推定潜在患者数
500万人
以上

閉塞性睡眠時無呼吸症候群(OSAS)

睡眠中に呼吸が止まる、または浅く・弱くなることにより、仕事や学習のパフォーマンス低下、重大な事故など、日常生活に障害を引き起こす疾患です。OSASは1時間に10秒以上の無呼吸・低呼吸の発生回数を示すAHI (Apnea Hypopnea Index) で重症度を表し、この重症度が高くなるほど、心臓、脳、血管など様々な臓器に負担がかかり、合併症のリスク増加につながります。

ウェアラブル睡眠ドック Hypnosの特徴

1 世界最高精度※1の技術で中途覚醒を検知。

ウェアラブルデバイス・手法	特異度※2	精度	感度
ACCEL POLARIS	82.2%	93.2%	97.2%
P社	26.9%	88.0%	97.8%
P2社	37.0%	89.3%	96.7%
F社	42.4%	90.9%	95.4%
A社	54.1%	86.6%	93.0%
O社	48.0%	-	96.0%

※3

2 睡眠レポート+健診結果による生活習慣改善。

3 睡眠によるスクリーニングで潜在患者を抽出。

一般的なスマートウォッチに比べ、高い精度で睡眠中の覚醒を検知。脳波測定と同等精度の睡眠測定が可能に。

睡眠データと健診結果等の医療データから、保健師が睡眠の領域から保健指導を行い、快眠に向けサポートします。

スクリーニングで、睡眠障害と関連性の高い疾患の潜在患者を抽出し、早期検査や早期治療へつなげます。



※1 2022年末時点 ※2 特異度とは、PSG装置の睡眠と覚醒を真のデータとした際に、当社のウェアラブルデバイスとアルゴリズムが、覚醒を判定できる確率のことです。
※3 2021年12月論文発表時のデータです。

人生100年時代を自分らしく生きるために

ブレインヘルスケア® Brain Healthcare

身体的、精神的、そして社会的にも、すべてが満たされた状態を健康といいます。その健康状態を維持していくためには、まず“脳”が健康であることが不可欠です。メディッセ桜十字はみなさまの健康寿命延伸のため、“脳の健康（ブレインヘルスケア®）”に着目した検査やプロジェクトを実施しています。

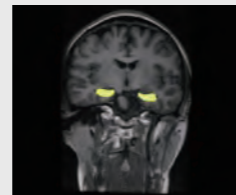


Brain Life Imaging®

脳MRIを人工知能で解析し、脳の健康状態を記録します。

ダイエットのコツが毎日の体重を計測することであるように、脳の状態を把握するには毎年の脳検査を記録し続けることが大切です。Brain Life Imaging®は、頭部MRI画像から“海馬”を“AI解析”し、普段知ることのできない脳の状態に関するレポートを作成。

認知力の維持に向けた予防習慣に関するアドバイスをわかりやすく提示し、**早期から将来へ備えるために役立てていただける検査サービス*です。**※別途頭部MRI検査の受診が必須。



AI技術の導入により今まで測定が難しかった海馬を脳MRIから測定し、数値化。



日頃の生活意識の改善ポイントをわかりやすく記載した解析結果レポート。

CQ test®

若年層からご受診いただける認知機能検査

CQ test® (Cognitive Quotient test) は、**健常な方から受けていただける簡易認知機能検査です。**日常生活では意識・測定することが難しい認知機能を測定します。検査はiPadを用いて約10分で完了。手軽に受診することができます。

Brain Life Imaging®・CQ test®は脳ドックと組み合わせることで、より脳の状態を知ることができます。



記憶力、注意力、空間認知など5つの認知機能テストを行います。認知機能はCQ score®として可視化され、簡単な生活習慣のアドバイスも表示されます。

TOPIC

AI技術を取り入れた脳の健康づくり 美しく歩く街づくりプロジェクト

メディッセ桜十字では、ブレインヘルスケアの取り組みの一環として、2023年5月より「美しく歩く街づくりプロジェクト」を開始。事前に募集した約300名に対して12週間の歩行プログラムを実施しました。

歩いて、ココロもカラダも健康に。

美しく歩く街づくりプロジェクト



本プロジェクトでは、「血圧があまり上がらない程度の無理のない歩行で、脳の中でも記憶を司る海馬のアセチルコリンが増え、海馬の血流が良くなる」という研究結果*に着目。日常生活動作である歩行の改善による、生活習慣病や認知症予防も含めた健康寿命の延伸を目的とし、開発されました。メディッセ桜十字のライフサイエンスラボラトリーであるCOCOON LAB.での“正しい歩行が脳に与える影響”に関する研究を含め計画されており、古川医療福祉設備振興財団の研究助成金にも採択されています。



初回時に健康診断を始めとした身体と脳機能、こころの状態に関するチェックを行い、AIモーションキャプチャーによって歩容画像を解析。その結果を基に、理学療法士、作業療法士、健康運動指導士ら歩行専門の医療スタッフが個別に歩行目標を設定することで、正しい歩行習慣の獲得を地域に展開しました。これらの取り組みは、将来的な産業領域における利活用も目指しています。

* Nakajima K, Uchida S, Suzuki A, Hotta H, Aikawa Y: The effect of walking on regional blood flow and acetylcholine in the hippocampus in conscious rats. Auton Neurosci, 103: 83-92, 2003.

内視鏡検査の新しいスタンダード

鼻からの胃内視鏡検査を開始。ワークスタイルに合わせた選択が可能に。

高まる内視鏡検査のニーズに対応するため、内視鏡エリアには8レーンの検査室と大規模リカバリールームを完備。人間ドックだけでなく、健康診断の方でもオプションで胃部X線検査を胃内視鏡検査に切り替えることができます。検査機器には高出力4LED光源搭載の次世代内視鏡システムを採用。炎症の診断や微小な病変の発見をサポートするため、精度の高い検査が可能となっています。

Design concept

内視鏡／リカバリーエリア
夜明けの森林 - Forest at Dawn -

夜明け前の静けさが漂う森のような空間が、内視鏡検査へ向かう緊張感を和らげ、リカバリーエリアでのゆったりとした時間を演出します。

早めに終わらせたい方

鎮静剤を使用しない経鼻内視鏡検査

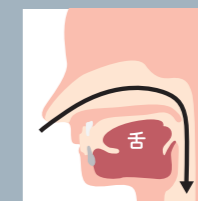
POINT 01 短い検査時間で、検査後もすっきり

鼻からの内視鏡検査は、鼻の局所麻酔のみで鎮静剤を使いません。検査後休んでいただく必要がありませんので、時間短縮になります。また、検査後の眠気もなく、その後の仕事や運転にも支障がありません。

POINT 02 身体への負担が少ない

鎮静剤を使わないので、体への負担が少なく、授乳中の方も検査可能です。使うスコープは直径約5mmで、口からの胃カメラスコープよりも細いものを使用しています。スコープが舌根にほとんど触れないため、嘔吐反射が少ないのも特徴です。

▼鼻から



経鼻用カメラ 約5mm
一般の胃カメラ



ゆっくりされたい方

鎮静剤を使用した苦痛の少ない経口内視鏡検査

ご希望に応じて鎮静剤を使用します。鎮静剤は緊張を和らげ、リラックスした状態で検査を受けることができます。内視鏡検査に抵抗がある方におすすめです。検査の終了後は、心地よいリカバリールームでお休みいただけます。



胃内視鏡検査と同時にできる大腸内視鏡検査



トイレ付完全個室

ご希望の多い胃内視鏡検査と大腸内視鏡検査を一日でできるコースをご用意しております。当院の大腸内視鏡検査は、直腸から盲腸までの全大腸を検査します。

検査までの待機室はトイレ付きの個室でiPad・フリーWi-Fiを完備。女性の受診者様は、可能な限り女性医師が担当いたします。

大腸内視鏡検査の違い

縦十字



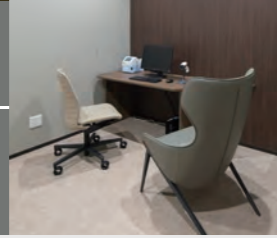
施設で受ける人間ドック・健康診断



Design concept

ドックエリア 月明かりの夜 - Moonlight Night -

月明かりに照らされた落ち着いた夜を過ごすかのように、居心地の良い上質な空間でゆったりと検査を。



DOCK

施設健診の価値を最大限に活かす

くつろぎの人間ドック

- POINT 01** 基本的な検査は、ゆったりとした専用のエリアでくつろぎながらご受診いただけます。
- POINT 02** 気になる疾患に合わせてカスタマイズ可能な9つのセットコースをご用意。オプション検査の単体受診よりもお得に受けることが可能です。
- POINT 03** 各種健康保険組合の補助金を利用した差額ドックにも対応しております。
- POINT 04** 検査後はドック専用ラウンジにて世界一のジェラート付きのお食事をお楽しみいただけます。

CHECK UP

多様なニーズにお応えする

スピーディな企業健診

- POINT 01** 誘導支援システムにより、空いている検査に順次ご案内するため、スムーズにご受診いただけます。
- POINT 02** 当院の基本健診は、法定項目だけでなく生活習慣病に着目した各種検査を盛り込んでいます。若年層にも手厚い健診となっています。
- POINT 03** 協会けんぽをはじめ、当院と契約のある各種健康保険組合の補助金を利用して健診を受けることができます。
- POINT 04** 特定業務従事者健診や特殊健診、新規雇用健診など、様々なご要望に合わせた企業健診が可能です。
- POINT 05** 健診の方でも受診内容に応じてドリンクまたはお食事のサービスがございます。



Design concept

健診エリア ひるなかの散歩道 - Daylight Concourse -

ひなたのあたたかさを感じる心地よい散歩道を歩くように、穏やかな気持ちでご受診いただけます。



Design concept

レディースエリア おだやかな夕日 - Calm Sunset -

夕日のようにあたりを包み込むペンダントライトの光と、優しくおだやかなトーンの空間が、受診前の不安な気持ちを和らげます。



LADIES

レディース専用エリアで行う

女性にやさしい健診

- POINT 01** 子宮がん検診・乳がん検診はレディース専用エリアにて全て女性の医師とスタッフが対応します。
- POINT 02** 平日は健康診断や人間ドックと同じ日に受診が可能です。
- POINT 03** マンモグラフィ検査と乳腺エコー検査を同時に受けた方は、2つの検査結果を総合的に判断するため、より精度の高い判定が可能です。

メディメッセ桜十字独自の体感型保健指導

メディメッセ桜十字では初回の特定保健指導を当日実施しています。

当院だからこそできる**全く新しい体感型保健指導**により、生活習慣病の予防だけでなく、健康の維持・増進のための生活習慣改善が期待できます。



マシンの使用体験から効率的な運動の提案まで

MOVE STUDIO

8台のマシンを完備した運動指導エリア「Move Studio」では、理学療法士・作業療法士・健康運動指導士など運動のプロフェッショナルがその人に合った運動をご提案します。

食事の適正量を分かりやすく視覚化し改善に繋げる



栄養指導ではABC Cooking Studioの新業態「Healthy Kitchen」と連携し、ワークショップを開催。視覚的・数値的に食事や塩分の適正量を学ぶことで具体的な食事目標を立てることが可能となりました。



【 特殊健康診断 】

法令で定められた有害とされる業務に従事する労働者、また特定の物質を取り扱う労働者を対象として実施する特殊健康診断も各種実施しています。

- 特定化学物質健康診断 (特定化学物質障害予防規則 第39条)
- 有機溶剤等健康診断 (有機溶剤中毒予防規則 第29条)
- 鉛健康診断 (鉛中毒予防規則 第53条)
- 石綿健康診断 (石綿障害予防規則 第40条)
- じん肺健康診断 (じん肺法 第7～第9条の2)

その他、指導勧奨による特殊健康診断（腰痛健康診断など）についてはご相談ください。

メディチェック バス
巡回バスで受ける健康診断 — MEDICHECK BUS —

メディッセの健診バス「MEDICHECK BUS」が事業所を訪問。熊本市内を中心に、北は阿蘇、南は天草まで出張可能です。従業員数が多く、ご担当者さまの負担が大きい企業におすすめです。



◀ 巡回バス健診のメリット ▶

受診時間の短縮

スタッフが職場へ出向くため、来院不要です。ご希望の検査内容を短時間で効率的に行います。

担当者の業務軽減

従業員一人ひとりの日程調整が不要なため、ご担当者さまの負担を軽減することができます。

受診率向上

業務の合間に受診可能です。一度に受けていただけるため、受け忘れも発生しにくく受診率が向上します。

施設健診との併用

巡回バス健診当日に都合が合わず受診できない方や詳細な検査をご希望の方は、メディッセの施設で受診することができます。

◀ 実施可能な健診・検査項目 ▶

一般健康診断

- ・労働安全衛生法に定められる定期の健康診断
- ・全国健康保険協会（協会けんぽ）の生活習慣病予防健診
- ・特定業務従事者の健康診断
- ・新規雇用健診

特殊健康診断

- ・特定化学物質健康診断
- ・有機溶剤等健康診断
- ・鉛健康診断
- ・石棉健康診断
- ・じん肺健康診断 ほか

その他

- ・腹部超音波検査
- ・肝炎ウイルス検査
- ・胃がんリスク検査
- ・インフルエンザなど各種予防接種
- ・特定保健指導

巡回バス健診の流れ

- 1 お問い合わせ
受診者数や健診希望日程をお伝えください。
- 2 打合せ・お見積り
コース内容や料金、実施時間等のご要望を伺います。実施会場、駐車スペース等、現地確認が必要な内容も打ち合わせいたします。
- 3 受診者リストのご提出
メール等で受診者さまの情報をご送付いただきます。
- 4 問診票・検査キット送付
各受診者の方へ受診時の注意事項や問診票などの書類一式と検査キットをお送りします。
- 5 健診実施
健診バススタッフが伺って健診を行います。ご希望に応じて血液検査の項目追加も可能です。
- 6 結果送付
健診終了後、約2~3週間程度で結果報告書をお届けします。
- 7 請求・結果報告書控えの送付
月末締め、翌月20日前後に請求書と企業さま結果報告書控えを発送いたします。
※報告書控えは法定項目のみ記載とさせていただきます。

健診実施時間の目安

受診者50名で3時間*

受診にかかる時間の目安

約30分~1時間*
(待ち時間を除いた受付から終了まで)

※上記時間は検査内容により増減する場合がございます。

センター内にメディッセ桜十字クリニックを併設しているため、フォローアップも充実しています。
健康診断・人間ドック後に「要再検査」「要精密検査」「要治療」となった場合、当クリニックにて二次検査をご受診
いただくことが可能*です。*要予約

01 豊富な機器で幅広い二次検査をカバー

超音波検査、CT検査、MRI検査、内視鏡検査など総合病院レベルの検査が可能のため、ほとんどの領域の二次検査（精密検査）をカバーできます。

02 健診とのスムーズな連携

センター内併設のため、健診結果のスムーズな連携が可能です。健診当日の結果によっては、その日の内にクリニックを受診できます。

主な診療科目

内科

循環器内科

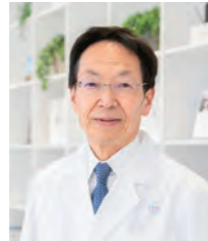
消化器内科

お問合せ

TEL 096-300-0007

(受付時間/平日9:00~16:30)

メディッセ桜十字クリニック
Sakurajyuji Group



クリニック院長 兼
予防医療センター長
光山 勝慶

専門分野
生活習慣病、動脈硬化、循環器疾患

経歴

- ・前熊本大学大学院教授・医学部薬理学教授
- ・元日本循環器学会理事
- ・元日本高血圧学会理事
- ・元日本脳血管・認知症学会理事
- ・元高血圧治療ガイドライン作成委員・執筆委員
- ・米国心臓協会フェロー (FAHA)
- ・欧州心臓病学会フェロー (FESC)
- ・日本人間ドック学会認定医
- ・日本医師会認定産業医

予防接種

インフルエンザ等の各種予防接種を実施しています。

健康診断と同時に接種可能*

*インフルエンザワクチンは時期によります。

訪問での接種も可能

接種可能なワクチン

- 麻しん(はしか)
- 風しん
- 水痘
- おたふくかぜ
- インフルエンザ
- その他

海外渡航ワクチン

海外渡航の際に必要な予防接種を実施しています。

国や地域によって、必要なワクチンが異なります。

必要な予防接種は、渡航先の国や地域とその状況、その方の年齢や健康状態等によって異なります。国別の感染症情報等については、下記サイトをご参照ください。

厚生労働省検疫所 FORTH

<https://www.forth.go.jp/index.html>



接種可能なワクチン

- A型肝炎
- B型肝炎
- 破傷風
- 日本脳炎
- 狂犬病
- その他

その他のワクチンについてはご相談ください。



〔 労災二次健診 〕

当院は二次健康診断等給付指定医療機関です。労働災害補償保険により給付されるため、対象の方は年度内に1度のみ個人・企業の負担なしで指定された検査と医師、保健師などによる特定保健指導が受けられます。
*一次健診を受診した日から3か月以内にお申込みください。

ご本人・事業主さまともにメリット大!

個人・企業
無料

労災申請
不要

労災保険料
影響なし

メディッセなら
食事つき

検査内容

- ・血液検査(血糖・血中脂質)
- ・頸動脈エコー
- ・心臓エコー
- ・尿検査(該当者のみ)

受診対象者

- ☑ 一次健康診断で血圧・血糖・腹囲またはBMI・血中脂質検査の全てにおいて「異常所見」がある。
- ☑ 脳・心臓疾患の症状を有していない。
- ☑ 労災保険に加入している(特別加入は対象外)。

予約

TEL 096-300-0002

(受付時間/平日9:00~16:30)

桜十字の産業保健サービス

こんなご要望やお困りごとはありませんか？



従業員 50名以上

産業医契約

- ・産業医の先生が忙しくて、相談しづらい。
- ・健康診断、ストレスチェック、産業医をまとめて同じところをしたい。
- ・産業医を選任したいけど、なかなか見つからない。
- ・安全衛生委員会の運用の仕方がわからない。
- ・法令遵守に則った産業保健活動を行いたい。



従業員 50名未満

医療専門職契約

- ・従業員の医療相談窓口が欲しい。
- ・ストレスチェックに興味がある。
- ・健康経営優良法人を取得したい。
- ・腰痛で悩んでいる従業員がいるため、作業姿勢などを見てもらいたい。
- ・従業員の健康意識を高めたい。

(安全)衛生委員会で分析結果に基づく提案
健康管理のサイクルを実現

05 分析・集計

- ・集団分析に基づく快適な職場形成のお手伝い
- ・労基提出書類の準備
- ・健診受診状況の情報提供

04 フォローアップ

- ・健診の要精密検査対象者への対応
- ・復職面談等、各種面談の実施
- ・(特定)保健指導
- ・労災二次健診対象者のピックアップ
- ・過重労働面談
- ・就労判定

01 (安全)衛生委員会 [産業医]

- ・(安全)衛生委員会での運営方針策定
- ・年間スケジュール作成
- ・健康に関する情報提供
- ・職場巡視の計画、実施
- ・労働衛生教育内容の検討

02 健康診断

- ・健康診断の実施
- ・施設健診の優先予約
- ・健康診断内容の相談
- ・訪問予防接種

03 ストレスチェック

- ・ストレスチェックの実施
- ・説明資料等の提供
- ・高ストレス者の面談実施
- ・ストレスチェックの集団分析



桜十字の
トータルサポート
サービス

『健康経営』始めてみませんか！

「健康経営」とは...

従業員の健康管理を経営的な視点で考え、戦略的に実践することです。

従業員の健康管理・健康づくりの推進は、単に**医療費**という**経費の削減**のみならず、**生産性の向上**、**企業イメージの向上**等の効果が見られ、これからの企業経営にとってますます重要なものになっていくものと考えられています。



「メディメッセ桜十字」がお手伝いできること

- ✓ 健康診断の受診から、受診後の二次検査の勧奨のサポート
- ✓ ストレスチェック実施
- ✓ ヘルスリテラシーに関する教育・食生活改善や運動機会増進をサポート
- ✓ 効率的かつ適切に保健指導を実施

上記は一例です。様々な企業様のご要望に対応いたします。

1日1組限定コース

VIP DOCK

病気の早期発見だけでなく、その方にあった生活習慣改善のご提案からその後のフォローまで、専属のヘルスマネージャーが、あなたの健康をサポートします。

シルバー フルコースドック検査項目	198,000円 ^(税込)
ゴールド プレミアムドック検査項目<2日ドック>	220,000円 ^(税込)
プラチナ ヘルスマネージャーによる オーダーメイド (抗加齢ドックを含む)	330,000円 ^(税込) ~

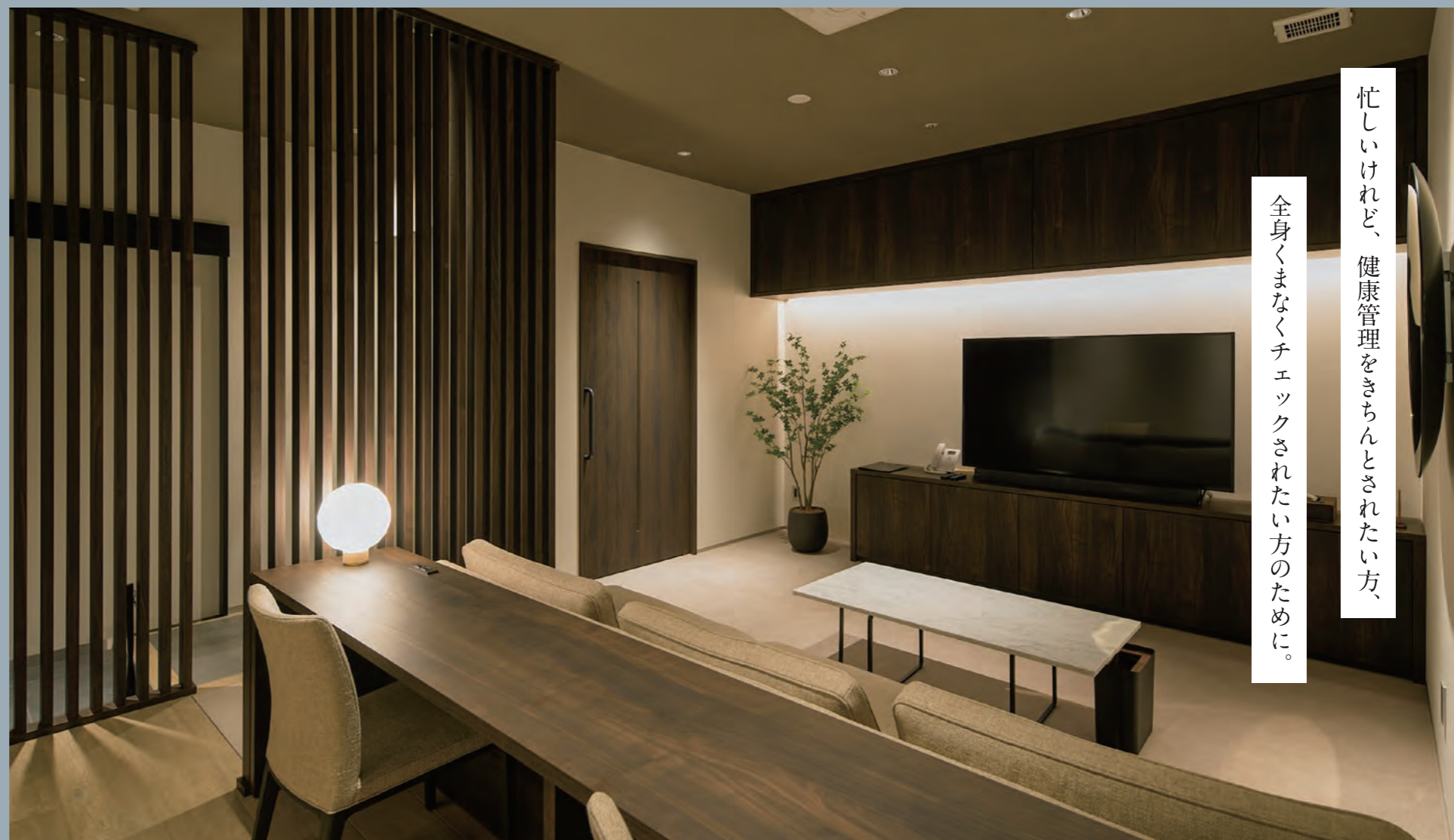
抗加齢ドック 129,800円^(税込)

日本総合健診医学会 理事長 兼 日本抗加齢医学会専門医評議員である西崎泰弘医師が監修する「抗加齢ドック」では、7つの領域にわたる検査を行い、カラダの老化度や弱点を確認し、その人にあわせた予防法や生活習慣の改善を具体的に提案いたします。

検査内容

1. 動脈硬化の進行度
2. 血液の老化度
3. 活性酸素・抗酸化力
4. ホルモンバランス
5. 免疫バランス
6. 一般検査
7. 体の構成

検査の6週間後にご来院いただき、医師より結果説明を行います。



忙しいけれど、健康管理をきちんとされたい方、
全身くまなくチェックされたい方のために。



特別な個室で
検査から結果説明まで



専用ダイニングで
コース料理

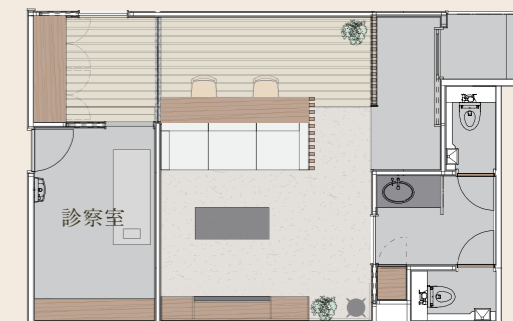


健診誘導システムによる
検査の優先受診



専属のヘルスマネージャー

VIP ROOM



FreeWi-Fi 完備で TV や YouTube もご視聴可能です。
複数名でもご利用いただけます。

健康診断が楽しみになるお食事サービス

SAKURAJYUJI KITCHEN × ●+ MARUTUS GELATO
BY MALGA & SAKURAJYUJI

検査終了時の空腹を癒すため、メディメッセ桜十字では検査内容に応じたドリンクやお食事等のサービスをご提供しています。管理栄養士こだわりの栄養豊富なお食事をお楽しみください。カフェは健診ご受診時以外でもご利用いただくことが可能です。

健康診断



胃に優しい軽食
胃部X線検査を受けられた方には肉うどんを提供します。



栄養豊富なお食事
胃カメラ検査を受けられた方には定食とドリンクをご用意。



選べるドリンクサービス
胃の検査のない方にはドリンクをサービス。

人間ドック



ドック専用のお食事
管理栄養士監修の栄養バランスの整った定食メニュー。



空腹を癒す薬膳のスープ
国際薬膳調理師 新田理恵氏とコラボした料理長自慢のスープ



ジェラート・ドリンク付き
食後にはジェラートとドリンクをサービス。
お好きなフレーバーをお選びいただけます。

2024年度 企業健診のご案内

表示価格は全て税込(10%)

企業健診		基本健診	新規雇用健診	特定業務従事者健診	
労働安全衛生法 第66条により 企業に義務付けられている健康診断です。		(則第44条)	(則第43条)	(則第45条)	
検査項目 / 料金		8,800円	8,800円	6,600円	
	内科診察	●	●	●	
	問診	●	●	●	
計測	身長・体重・腹囲・BMI	●	●	●	
眼・聴力	視力	●	●	●	
	眼底	●	●	●	
呼吸器	聴力	●	●	●	
	X線 胸部X線	●	●	●	
循環器	肺活量	●	●	●	
	血圧	●	●	●	
血清脂質	安静時心電図	●	●	●	
	総コレステロール	M	M	M	
	中性脂肪	●	●	●	
	HDLコレステロール	●	●	●	
	LDLコレステロール	●	●	●	
	nonHDLコレステロール	M	M	M	
貧血	ヘマトクリット・ヘモグロビン・赤血球数	●	●	●	
	白血球数	M	M	M	
	血小板数	M	M	M	
肝機能	末梢血液像	●	●	●	
	血液検査 AST(GOT)・ALT(GPT)・γ-GTP	●	●	●	
膵機能	ALP	M	M	M	
	総ビリルビン・総蛋白・アルブミン・LDH	●	●	●	
腎機能	血清アミラーゼ	M			
	血清クレアチニン	M			
痛風	尿酸	M			
	eGFR	M			
糖代謝	空腹時血糖	●	●	●	
	HbA1c	M	M		
泌尿器	尿糖	●	●	●	
	尿検査	尿蛋白	●	●	●
		尿潜血	M		
	ウロビリノーゲン	M			
	X線	尿沈渣			
消化器	胃部X線				
	胃カメラ				
	便潜血(2日法)				
	腹部エコー				
	保健指導				
	お食事				
	ドリンク	M	M	M	

●: 法定項目 M: メディメッセ桜十字独自の項目

特殊健診	有機溶剤	特定化学物質	石綿	じん肺
有害業務に従事する労働者に対して 雇入れや配置換えの際、 実施しなければいけない健康診断です。				
検査項目 / 料金	3,300円~	3,300円~	4,950円~	5,610円~
既往歴・業務歴の調査	●	●	●	●
自覚・他覚症状の有無	●	●	●	●
その他、各溶剤や物質による項目	●	●	●	●
胸部X線			●	●
肺活量				●

※お申込みの際は、溶剤または物質名をお伝えください。

生活習慣病予防健診		被保険者			被扶養者
		35~74歳	40・45・50・55 60・65・70歳	40~74歳	
全国健康保険協会(協会けんぽ) 加入者の方向けの健康診断です。 《表記年齢は2025年4月1日時点の年齢》		一般健診		付加健診	特定健診
		胃部X線	胃カメラ切替	一般健診と併せての受診のみ	
		料 金	18,865円	+7,700円	9,603円
検査項目 / 料金		補 助 額	13,583円	—	6,914円
		自己負担額	5,282円	12,982円	2,689円
		一般健診料金 + 2,689円 受診券をご確認ください			
計測	内科診察 問診 身長・体重・腹囲・BMI 視力 眼底 聴力	●	●	●	●
眼・聴力	胸部X線 肺活量	●	●	●	○
呼吸器	胸部X線 肺活量	●	●	●	●
循環器	血圧 安静時心電図	●	●	●	○
血清脂質	総コレステロール 中性脂肪 HDLコレステロール LDLコレステロール nonHDLコレステロール	●	●	●	●
貧血	ヘマトクリット・ヘモグロビン・赤血球数 白血球数 血小板数 末梢血液像	●	●	●	○
肝機能	AST(GOT)・ALT(GPT)・γ-GTP ALP	●	●	●	●
腎機能	総ビリルビン・総蛋白・アルブミン・LDH 血清アミラーゼ 血清クレアチニン	●	●	●	○
痛風	尿酸 尿酸	●	●	●	●
糖代謝	空腹時血糖 HbA1c	●	●	●	M
泌尿器	尿糖 尿蛋白 尿潜血	●	●	●	●
消化器	ウロビリノーゲン 尿沈渣 胃部X線 胃カメラ 便潜血(2日法) 腹部エコー 保健指導 お食事 ドリンク	●	●	●	M

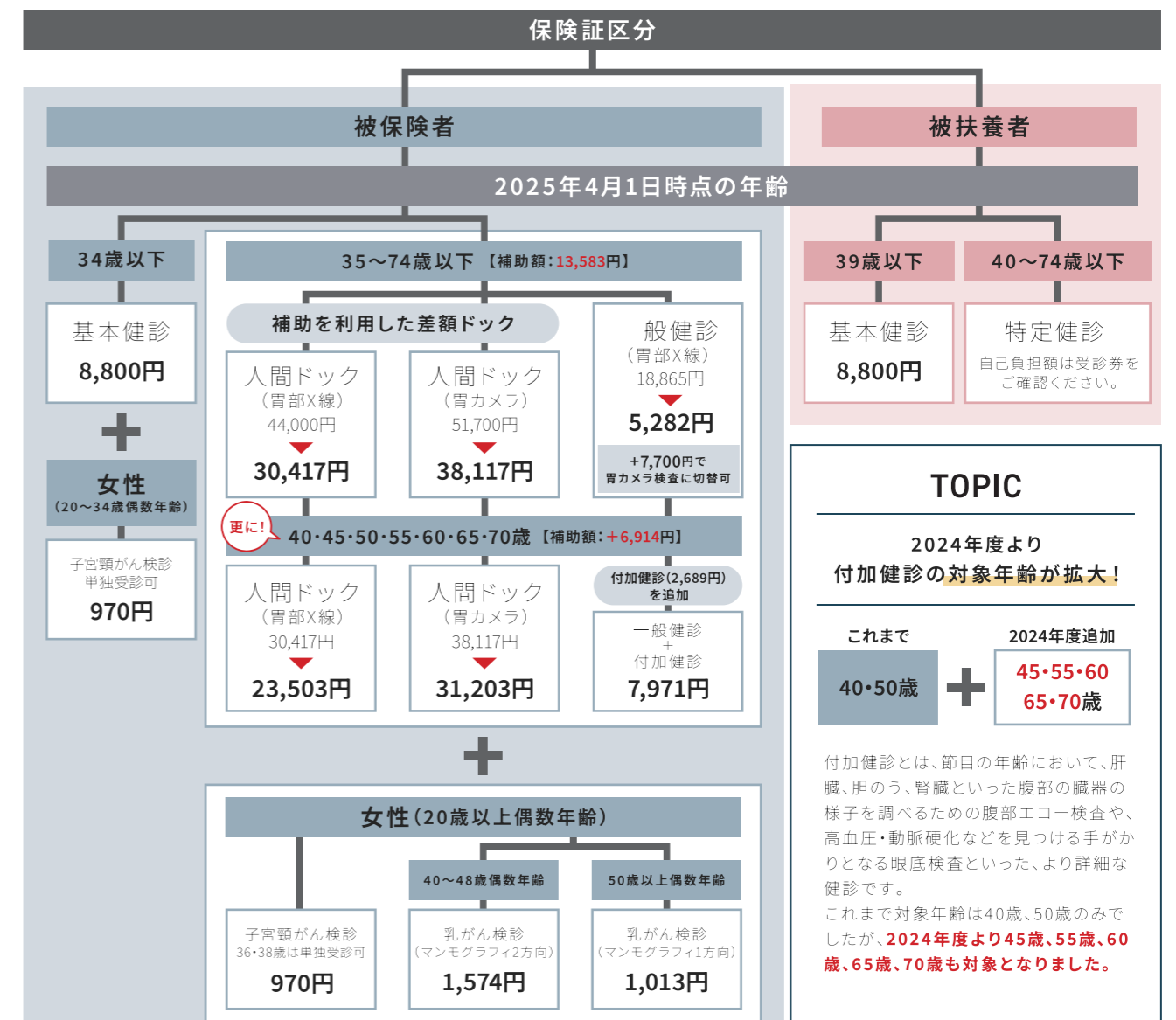
●：全国健康保険協会指定項目 M：メディメッセ桜十字独自の項目 ○：医師の判断により追加する項目

その他の補助		対象者(協会けんぽ被保険者)	料 金	補 助 額	自己負担額
子宮がん検診	子宮頸部細胞診	20~38歳 偶数年齢は単独受診可	3,463円	2,493円	970円
		36~74歳 偶数年齢			
乳がん検診	マンモグラフィ2方向	40~48歳 偶数年齢	5,621円	4,047円	1,574円
	マンモグラフィ1方向	50~74歳 偶数年齢	3,619円	2,606円	1,013円
肝炎ウイルス検査	HCV抗体検査(C型肝炎) HBs抗原検査(B型肝炎) HBs抗体検査(B型肝炎)	35~74歳希望者 (過去にC型肝炎抗体検査を受診した方は対象外)	2,079円	1,497円	582円
眼底検査		医師が必要と判断した方	792円	713円	79円

補助金を使わない企業は損してる!?! 生活習慣病予防健診 受け方ガイド

POINT 01 2023年度より自己負担額が軽減!
協会けんぽが補助する額が11,696円(最高)から13,583円(最高)へ引き上げられ、さらに健診がお得に受診できるようになりました。

POINT 02 人間ドックもお得になる!「差額ドック」
協会けんぽの補助は人間ドックにもご利用いただけます。付加健診の対象である40/45/50/55/60/65/70歳の方は、補助額が6,914円プラスされるため、更にお得にドックを受けることが可能です。



TOPIC

2024年度より
付加健診の対象年齢が拡大!

これまで 40・50歳 + 2024年度追加 45・55・60 65・70歳

付加健診とは、節目の年齢において、肝臓、胆のう、腎臓といった腹部の臓器の様子を調べるための腹部エコー検査や、高血圧・動脈硬化などを見つける手がかりとなる眼底検査といった、より詳細な健診です。
これまで対象年齢は40歳、50歳のみでしたが、**2024年度より45歳、55歳、60歳、65歳、70歳も対象となりました。**

後期高齢者医療制度に加入されている
受診日時点で75歳以上の方

後期高齢者健診 800円
問診/身体診察/身体測定/血圧測定/血中脂質検査/血糖検査/肝機能検査/腎機能等検査/尿検査/貧血検査

コースの選び方

01 基本ドックコース
基本ドックコースを選びます。胃の検査を胃部X線検査にするか胃カメラ検査にするかお選びください。

02 セットコース
更に検査を追加したい場合は、任意でセットコースをお選びいただけます。コースによっては基本ドックは胃カメラのみとなります。複数のコースを組み合わせることも可能です。
※組み合わせた際、項目に重なりが生じた場合でも減額にはなりません。

03 オプション検査
セットコースにない検査や、単体の検査をご希望の場合は、オプション検査を追加できます。

1・2どちらか選択

基本ドックコース

1 胃部X線
44,000円

+

任意で追加する検査

セットコース

A 睡眠ドック
11,000円

B 脳ドック
22,000円

+

オプション検査

ADCHECK®
(歯周病リスク検査)
2,200円

=

合計金額

79,200円

差額ドック

各種健康保険組合の補助金をご利用いただけます。事前にご加入の組合を確認の上、ご相談ください。

全国健康保健協会
(協会けんぽ)
にご加入の場合

基本ドック胃カメラ
51,700円

-

補助額
13,583円

=

自己負担額
38,117円

基本ドックコース (日帰り)

1・2のどちらかをお選びください。

- 1

 胃部X線
基本ドック
- 2

 胃カメラ
基本ドック

検査項目 / 料金		44,000円	51,700円
計測	内科診察・問診 身長・体重・腹囲・BMI・体脂肪率	●	●
眼・聴力	視力・聴力 眼底・眼圧	●	●
呼吸器	X線 胸部X線 肺活量	●	●
循環器	血圧 血圧脈波 安静時心電図	●	●
血清脂質	BNP 総コレステロール 中性脂肪 HDLコレステロール・LDLコレステロール nonHDLコレステロール	●	●
貧血	ヘマトクリット・ヘモグロビン・赤血球数 白血球数・血小板数・末梢血液像 MCV・MCH・MCHC・UIBC・血清鉄	●	●
肝機能	血液検査 AST(GOT)・ALT(GPT)・γ-GTP ALP 総ビリルビン・総蛋白・アルブミン・LDH HBs抗原・HBs抗体・HCV抗体 A/G比・LAP・コリンエステラーゼ	●	●
膵機能	血清アミラーゼ	●	●
腎機能	血清クレアチニン・尿素窒素(BUN)・eGFR Na・K・Ca・Cl	●	●
痛風	尿酸	●	●
前立腺	PSA	●	●
炎症性	CRP	●	●
糖代謝	空腹時血糖 HbA1c 尿糖	●	●
泌尿器	尿検査 尿蛋白 尿潜血 ウロビリノーゲン 尿沈渣・尿比重・PH・ケトン	●	●
骨粗鬆症	X線 骨密度	●	●
消化器	胃部X線 胃カメラ 便潜血(2日法) 腹部エコー	●	●
	結果説明(保健指導) お食事+ジェラート+ドリンク	●	●

+ セットコース

ご希望に応じて
好きなセットコースを
組み合わせることができます。

検査項目 / 料金	基本ドックコース 1 または 2								基本ドックコース 2 のみ		
	A	B	C	D	E	F	G	H	I	通院	ホテル宿泊
	+11,000円	+22,000円	+16,500円	+11,000円	+24,200円	+23,100円	+38,500円	男性 +66,000円 女性 +82,500円	+82,500円	+82,500円	+93,500円
睡眠	ウェアラブル睡眠検査(Hypnos)	●								●	●
脳	頭部MRI・MRA		●					●		●	●
	認知機能検査		●					●		●	●
循環器	超音波 頸動脈エコー 心臓エコー		●	●				●		●	●
	血液検査 高感度CRP sdLDL(超悪玉コレステロール)			●				●		●	●
呼吸器	CT 胸部CT				●			●		●	●
甲状腺	血液検査 甲状腺ホルモン(FT3・FT4・TSH)					●		●		●	●
乳房	超音波 乳腺エコー					●		●		●	●
	X線 マンモグラフィ(2方向)					●		●	女性のみ	女性のみ	女性のみ
子宮	子宮頸部細胞診 HPV核酸検出(高リスク型)					●		●	女性のみ	女性のみ	女性のみ
骨粗鬆症	X線 骨密度							●		●	●
消化器	CT 腹部CT 大腸CT							●	※	●	●
	大腸カメラ(全大腸)							●	●	●	●
腫瘍マーカー	膵アミラーゼ AFP CEA PIVKA II CA19-9							●	●	●	●
生活習慣病	CT 内臓脂肪測定 からだの安全チェック							●		●	●
リウマチ	血液検査 RF							●		●	●
	ホテル宿泊										●

※大腸カメラ検査を大腸CTに切替えた場合、5,500円のお値引きと消化器ドックは腹部CTが追加となります。
【大腸CT検査不可の方】 大腸憩室を指摘されたことがある方/憩室炎を起こしたことがある方/造影剤アレルギーのある方/1年以内にお腹の手術をした方

NEW OPTION

ウェアラブル睡眠検査
Hypnos (ヒプノス) **11,000円**

8日間ウェアラブルデバイスをつけて眠り、WEB問診に答えることにより、精度の高い睡眠測定を行います。測定後は保健師による、睡眠データと健診データを組み合わせた「快眠サポートプログラム」を実施し、睡眠の質向上に向けサポートします。

貧血検査セット **1,650円**

貧血のうちで最も多い鉄欠乏性貧血の有無を鉄、不飽和鉄結合能、フェリチンを測定して調べる検査です。今まで貧血とは診断されていないものの、めまい、肌荒れ、「疲れやすい」「何となくだるい」等の不定愁訴(ふていしゅうそ)を感じている方におすすめです。

腸内フローラ検査 **16,500円**

腸内環境の改善には、まず自分の今の状態を知り、その状態に合った対策をとることが重要です。この検査では、「腸内フローラ」のタイプや菌の種類、豊富さ、疾患との関連性、注目の有用菌を調べ、個別のレポートでお知らせします。腸内環境を整えたい方や「腸活」に興味のある方におすすめです。

オプション検査単体での受診も可能です。※単体受診の場合、別途 2,200 ~ 2,750 円が必要となります。

	検査項目	説明	料金
脳	頭部 MRI・MRA	脳動脈瘤や脳腫瘍、症状のない脳梗塞を調べる検査です。	19,800 円
	ブレイン ライフ イメージング Brain Life Imaging® (海馬 AI 解析)	頭部MRI画像から“海馬”をAI解析し、脳の状態に関するレポートを作成します。記憶力の維持や予防習慣に関するアドバイスを表示します。	11,000 円 (別途MRI 検査料金)
	シーキューテスト CQtest®	脳機能を「見える化」する認知機能検査です。脳内の複数の領域における認知機能に焦点を当て、その健康度合いをスコア化します。	2,860 円
	あたまの健康チェック®	30歳から受診できる10分の対話式の記憶力チェックです。認知機能低下の訴えない健康な方の認知機能の微細な変化をとらえることができます。	3,300 円
	頸動脈エコー	超音波で頸動脈を観察し、壁の厚みを測定します。標準より厚い場合注意が必要です。一部の計測ですが、全身の動脈硬化の指標となります。	4,400 円
肺	胸部レントゲン	胸部にX線を照射して肺・心臓・両肺の間にある縦隔などの器官の異常の有無を調べます。	1,650 円
	胸部 CT (ヘリカルCT)	X線を使って肺がん・肺炎腫・肺結核などを検査します。	13,200 円
循環器	かくだんさいぼうしん 喀痰細胞診	がん細胞を顕微鏡で検査します。胸部CT検査と併せての実施を推奨します。ヘビースモーカーの方におすすめです。	1,650 円
	血圧脈波	血管を流れる血液の脈動の速さや四肢の血圧を測り、血管の硬さと狭窄(動脈硬化の程度)を調べます。血圧・血糖・脂質が高い方におすすめです。	2,640 円
	安静時心電図	心臓の電気活動を見ることにより不整脈や他の心疾患の発見の手がかりとなります。	1,650 円
	NT-Pro BNP	心不全の有無や程度をみる検査です。	1,540 円
消化器	便潜血(2日法)	大腸がんの検査です。便中に混入した血液の有無を調べます。	1,210 円
	大腸カメラ(全大腸)	内視鏡を使用して大腸全体を直接観察する検査です。大腸がんだけでなく、大腸ポリープや出血、炎症等を調べることができます。	22,000 円
	大腸 CT※	大腸内に炭酸ガスを注入し、CT検査をします。 3日前から準備が必要ですのでお早めにご予約ください。	16,500 円
	胃カメラ	内視鏡を使用して上部消化管を調べる検査です。食道・胃・十二指腸を直接観察します。	15,400 円
	胃部X線(胃透視)	バリウムを用いてX線で食道・胃・十二指腸の検査を行います。	7,700 円
	ヘリコバクター・ピロリ抗体	ヘリコバクター・ピロリの有無を調べます。胃がんの原因となる菌を調べる検査です。	2,200 円
	ペプシノゲン	胃粘膜の萎縮度(老化度)を調べる検査です。	3,190 円
	ABC 検診 (胃部X線または胃カメラ検査を実施する方は追加不要です)	血液検査でピロリ菌の抗体と、ペプシノゲンを測定し、その組み合わせから胃がんの発生リスクを分類し評価する検査です。	4,290 円
	腹部 CT(ヘリカルCT)	X線を使って腹部の断層写真を撮影する検査です。肝臓・胆のう・膵臓などの腹部臓器を調べます。	13,200 円
	腹部エコー	超音波を使用して肝臓・胆のう・膵臓・腎臓・脾臓・腹部大動脈を調べます。	5,280 円
甲状腺	甲状腺エコー	頸部にある甲状腺に超音波を用いて、甲状腺の大きさ、腫瘍・病変の有無を調べる検査です。	3,850 円
	甲状腺ホルモン(FT3・FT4・TSH)	血液中のホルモンを測定し、甲状腺機能が正常に働いているかを調べます。	4,290 円
骨	骨密度	骨粗鬆症のリスクを調べます。40歳以上の女性、特に閉経後の方におすすめします。	1,650 円
乳房	マンモグラフィ(2方向)	乳房をX線撮影する検査です。	5,500 円
	乳腺エコー	超音波を使用して、乳房の腫瘍・病変の有無を調べる検査です。	4,400 円

※【大腸CT検査不可の方】大腸憩室を指摘されたことがある方／憩室炎を起こしたことがある方
造影剤アレルギーのある方／1年以内にお腹の手術をした方

	検査項目	説明	料金
子宮・卵巣	子宮頸部細胞診	子宮の入り口や頸管の細胞を採り、その細胞を染色して顕微鏡でみる検査です。	4,950 円
	HPV 核酸検出(高リスク型)+子宮頸部細胞診	子宮頸がんの主な原因となる高リスク型 HPV への感染の有無を調べます。子宮頸部細胞診も同時に検査します。	9,900 円
	けいちつ 経膣エコー	超音波の器具を膣から挿入し、子宮や卵巣を調べます。	6,050 円
前立腺	こつぱんくう 骨盤腔(子宮)MRI	骨盤腔 MRI 検査は磁気を用いて骨盤内を撮影する検査法で、女性は子宮や卵巣などに生じる婦人科の病気を発見するためにとても有効な検査です。	15,400 円
	こつぱんくう 骨盤腔(前立腺)MRI	骨盤腔MRI検査は磁気を用いて骨盤内を撮影する検査法で、男性は前立腺・膀胱などの病気の発見に有効な検査です。PSAとの併用をおすすめします。	15,400 円
腫瘍マーカー	PSA	前立腺がんの腫瘍マーカーです。症状のない段階での早期発見にも役立ちます。40歳以上の男性におすすめします。	1,980 円
	エーエフピー・ピフカッ A-FP・PIVKA II (肝臓)	肝がんをはじめ、肝疾患の発見に有用な検査です。	2,860 円
	CA19-9(膵臓)	膵臓がんをはじめ、胃がん・大腸がんなどの消化器のがんにも反応を示します。	2,200 円
	CEA (消化器)	消化器がん・乳がん・卵巣がんなどの腺がんで高い陽性を示すことがある広範囲な腫瘍マーカーです。	1,430 円
	アミノインデックス 男性 AICS5種	胃がん/肺がん/大腸がん/前立腺がん/すい臓がん	26,400 円
	アミノインデックス 女性 AICS6種	胃がん/肺がん/大腸がん/すい臓がん/乳がん/子宮・卵巣がん	26,400 円
肝炎	HBs 抗原 CLIA 法・HBs 抗体 CLIA 法	B型肝炎ウイルス検査です。	2,200 円
	HCV 抗体 CLIA 法	C型肝炎ウイルス検査です。	1,650 円
アレルギー	ビュー Viewアレルギー 39	アレルギー疾患において原因となりやすいアレルギー39項目を調べる検査です。(ダニ・花粉・カビ等の吸入系抗原19種/穀物・果物・肉・魚等の食事系抗原20種)	13,310 円
	室内セット	室内において原因となりやすいアレルギー5項目を調べる検査です。(ハウスダスト/ヤケヒョウヒダニ/カンジダ/アスペルギルス/アルテルナリア)	3,850 円
	犬・猫セット	室内で飼う代表的なペットである犬・猫のアレルゲンを調べる検査です。(イヌ皮膚/ネコ皮膚)	1,540 円
	花粉セット(春)	春に増加するアレルギー5項目を調べる検査です。(スギ/ヒノキ/ハンノキ/ハルガヤ/オオアワガエリ)	3,850 円
	花粉セット(秋)	秋に増加するアレルギー5項目を調べる検査です。(ブタクサ/ヨモギ/カモガヤ/カナムグラ/シロサ)	3,850 円
	食物セット	食物において原因となりやすいアレルギーを調べる検査です。(卵白/ミルク/小麦/大豆/ピーナッツ)	3,850 円
生活習慣病	穀物セット	穀物において原因となりやすいアレルギーを調べる検査です。(小麦/トウモロコシ/米/ゴマ/そば)	3,850 円
	内臓脂肪測定	腹部 CT によって内臓脂肪の量を数値化します。	3,850 円
	ヘモグロビンA1c(糖尿病)	過去 1 ~ 2ヶ月の血糖の平均値がわかります。	660 円
	ロックスインデックス LOX-index	動脈硬化が原因の疾患(脳梗塞・心筋梗塞)の発症リスクを測定する血液検査です。	13,200 円
	sd LDL(超悪玉コレステロール)	動脈硬化のリスクとなる小型の LDL コレステロール(超悪玉)の量を調べる検査です。超悪玉は通常の悪玉より有毒化しやすい性質を持っています。	3,850 円
	アディポネクチン	アディポネクチンは、「長寿ホルモン」や「超善玉ホルモン」と呼ばれており、動脈硬化、糖尿病等のメタボリックシンドロームの予防・診断・治療に有用と考えられています。	5,500 円
眼	からだの安全チェック	筋肉量・体脂肪量・基礎代謝・内臓脂肪レベル・運動機能(体力)を高精度の体組成計と運動機能分析装置で測定し、専門職から結果説明を行います。	3,300 円
	アドチェック ADCHECK®(歯周病リスク検査)	専用の綿棒で舌を拭うだけで検査できる歯周病のリスク検査です。	オープン価格
その他	眼圧	眼圧の高さで、高眼圧症や緑内障、網膜剥離などの眼の病気を調べます。	1,210 円
	眼底	眼底血管は、直接目で見て観察できる唯一の血管です。くも膜下出血、糖尿病など、血管障害に絡む全身の病気および眼科疾患の診断にも有効です。	1,540 円
その他	抗 CCP 抗体(リウマチ)	リウマチの検査です。早期発見に役立ちます。	2,310 円
	血液型 ABO-Rh	血液型を調べる検査です。	1,100 円
	ようつい 腰椎MRI	腰の骨や神経の異常を調べます。椎間板ヘルニアや狭窄症・圧迫骨折の他、腰椎の疾患を調べることができます。	15,400 円
	けいつい 頸椎MRI	首の骨や神経の異常を調べます。頸椎の椎間板ヘルニアや狭窄症の他、頸椎の疾患を調べることができます。	15,400 円